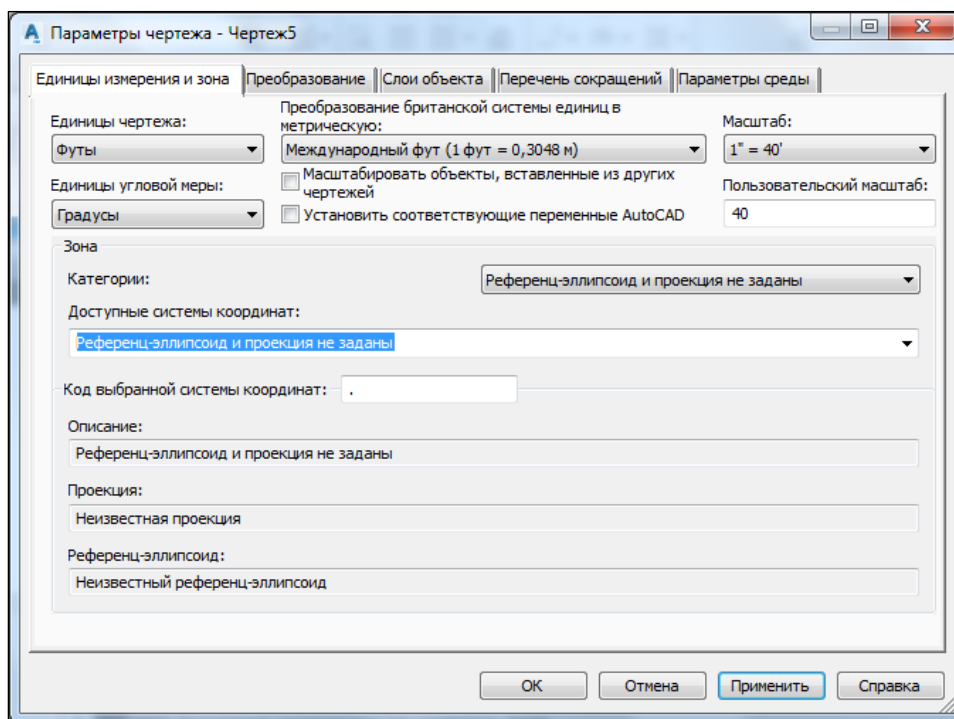
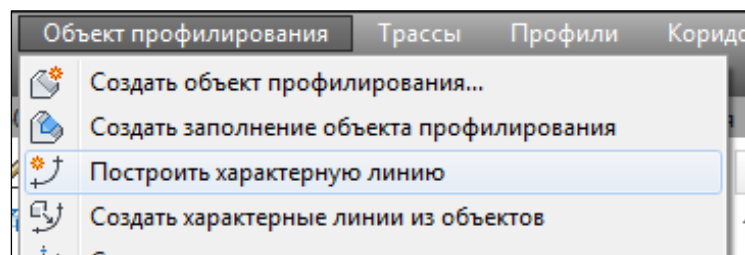


Единицы чертежа

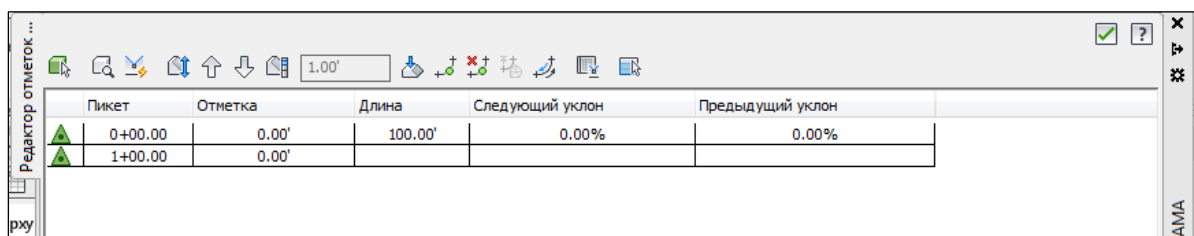
Когда мы начинаем работать с новым чертежом важно корректно установить единицы чертежа (метры) и настройки параметров программы. При открытии подосновы DWG настройки чертежа могут быть в футах. Рассмотрим, как влияют настройки на отображение данных. Предположим, мы открыли чертеж, в котором все единицы представлены в футах. Открываем чертеж и проверяем позицию «Единицы чертежа». У нас стоят футы.



Отрисует в чертеже отрезок, равный 100 единицам.



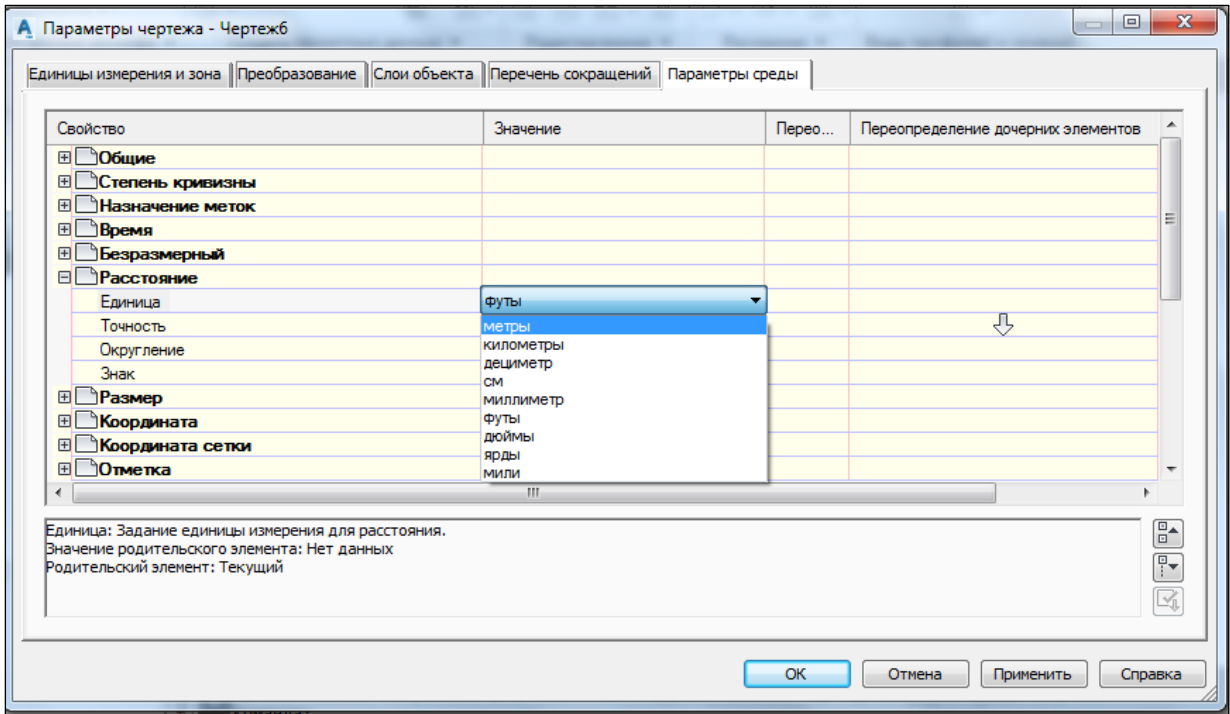
Откроем свойства структурной линии.



Здесь может увидеть указанные 100 единиц. В данном случае, это 100 футов (футы обозначаются верхним штрихом, рядом со значением).

Для того, чтобы перевести значения в метры необходимо выполнить 2 шага:

1. Установить метрические значения во всех позициях на вкладке «Параметры среды» (это оказывает влияние на отображение данных в диалоговых окнах).



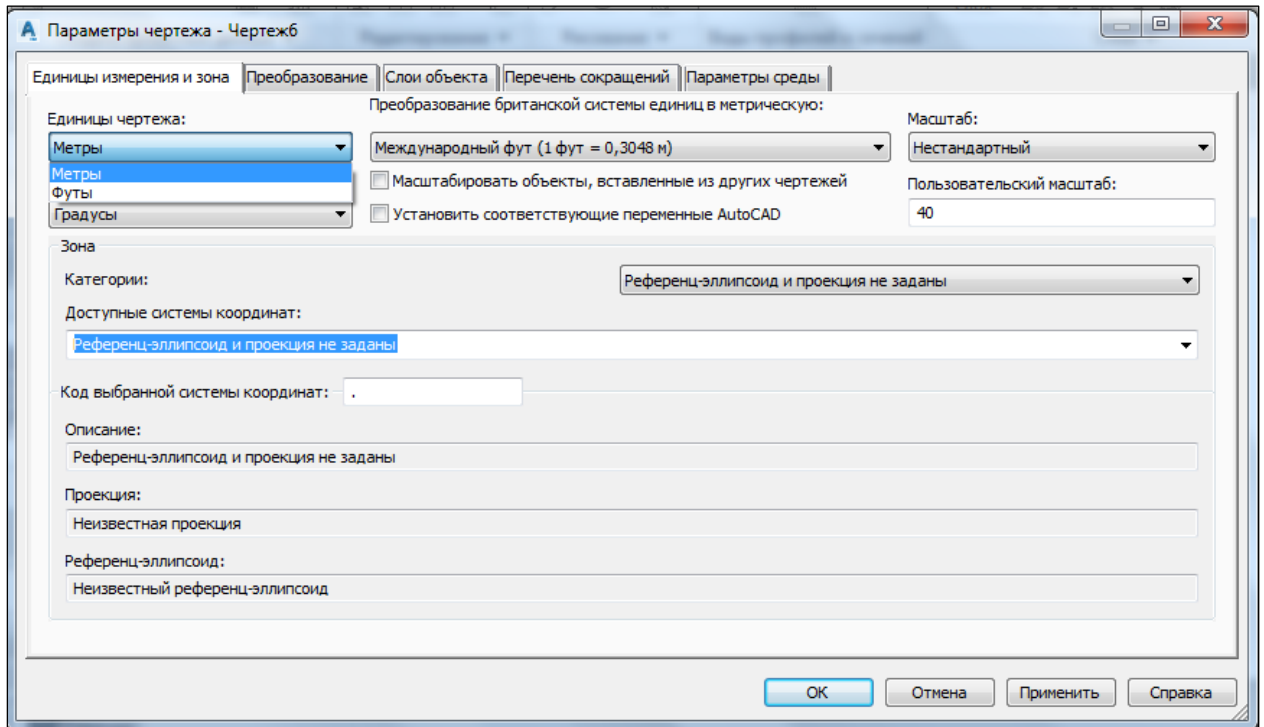
В этом случае происходит пересчет футов в метры, так как единицы чертежа все еще в футах. Получается, длина отрезка равна 30.48 метра, хотя в чертеже длина отрезка до сих пор равна 100 единицам.

Редактор отметок ...

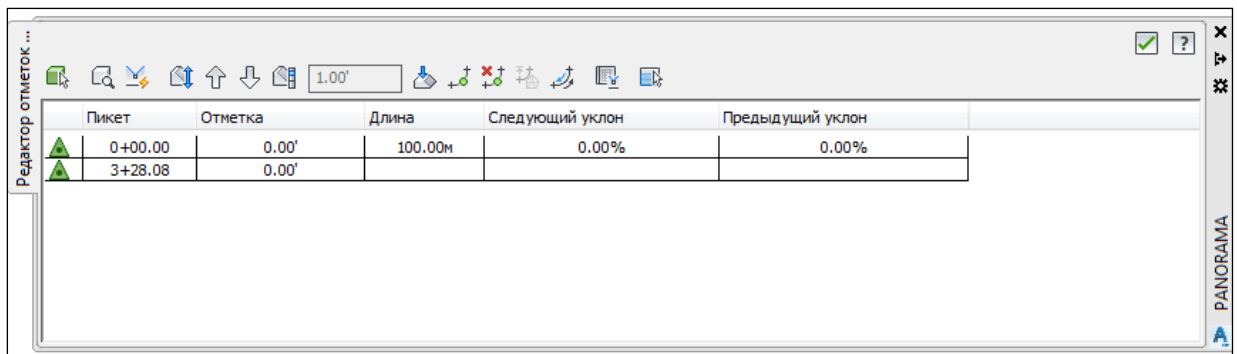
1.00'

Пикет	Отметка	Длина	Следующий уклон	Предыдущий уклон
0+00.00	0.00'	30.48м	0.00%	0.00%
1+00.00	0.00'			

2. Меняем единицы чертежа на метры.



Теперь отрезок в чертеже равен 100 метрам.



Вывод: перед созданием объектов необходимо выполнить настройки чертежа, открыв вкладку «Параметры» и вызвав команду «Редактировать параметры чертежа». Далее, произвести настройки на вкладке «Единица измерения и зона» и «Параметры среды».